

Installatie- en gebruikershandleiding

MULTICAL® 403



Gebruikershandleiding

Energimeting

MULTICAL® 403 werkt als volgt:

Het volumedeel meet de hoeveelheid water in kubieke meters [m³] die door de installatie circuleert.

De temperatuurvoelers die gemonteerd zijn in de aanvoer- en retourleiding meten het verschil tussen aanvoer- en retourtemperatuur van het water.

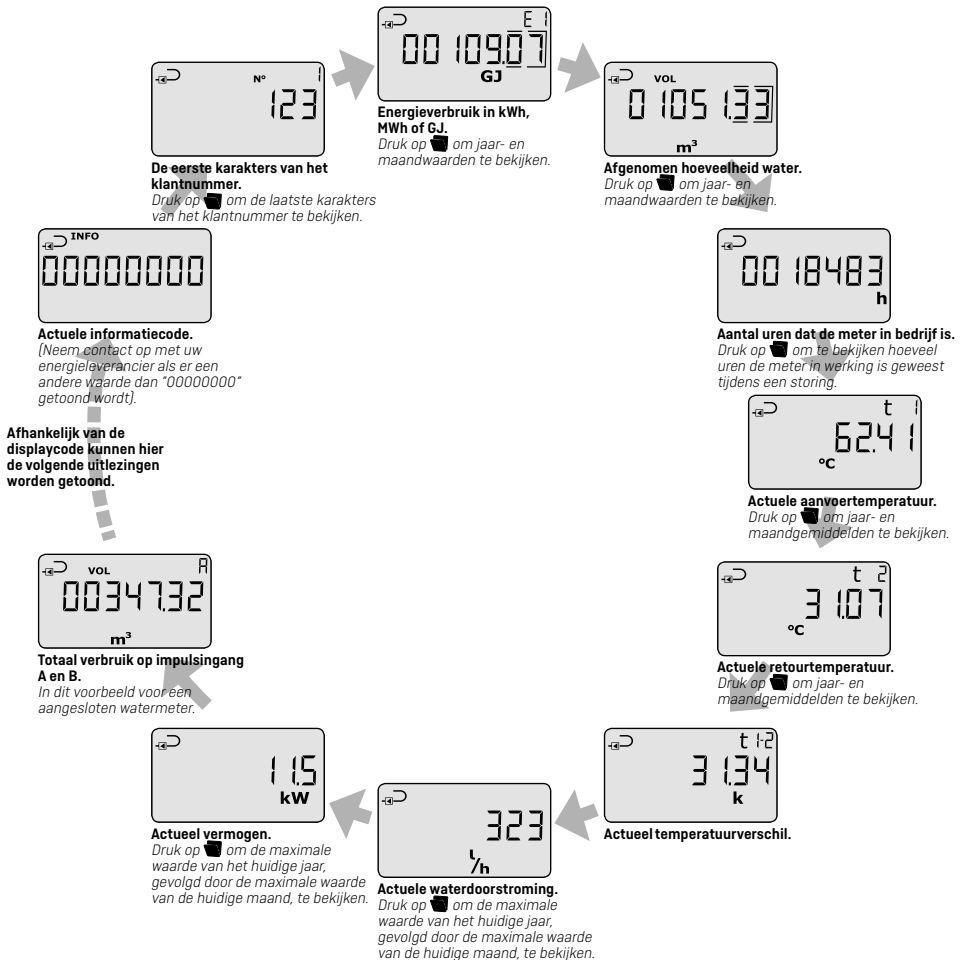
MULTICAL® 403 berekent het energieverbruik op basis van het door het volumedeel gemeten volume en het temperatuurverschil.

Uitlezingen in het display

Door op de primaire drukknop ► te drukken, wordt een volgende uitlezing getoond in het display. De secundaire knop ◻ wordt gebruikt voor het uitlezen van historische- en gemiddelde waarden.

Vier minuten na de laatste keer dat de drukknop is ingedrukt, keert de meter automatisch terug naar de uitlezing die het energieverbruik toont.

Display uitlezingen



Display uitlezingen zijn gebaseerd op **DDD-code 210**. Op kamstrup.com vindt u een aantal interactieve gebruikershandleidingen gebaseerd op andere DDD-codes.